



"RIBERA DEL EMBALSE DE BORNOS"

Sendero de baja dificultad que transcurre a orillas del Río Guadalete y a la falda de la Sierra. Comienzo: Junto al Club Náutico. Tiempo: 1:30 h

Path of low difficulty along the riverbank. Beginning: Next to the Nautical Club. Time 1:30 h.

TRAMO DE LA VÍA VERDE

Esta ruta transita por el antiguo trazado ferroviario Jerez-Almargen pasando por el Paraje Natural Cola del embalse de Bornos y el Puente de los 21 ojos. Distancia 9 Km/ 3horas. Comienzo en el Embarcadero. Todos los recorridos son muy accesibles y de baja dificultad, por lo que están recomendados para cualquier tipo de edad y condición física.

All the paths are easily accessible and low in difficulty, so they are recommended for people of all ages and physical conditions.



Déjate llevar por la belleza salvaje de los paisajes entre el río y la sierra.

Let yourself be carried away by the wild beauty of the landscapes between the river and the mountains.



CERRO DE LA PLAZA DE ARMAS

Se emprende el itinerario en el pinar del Cerro de la Plaza de armas a 1 km del centro. En la colina emerge el torreón defensivo levantado en 1811 por los franceses durante la Guerra de la Independencia. Baja dificultad. Tiempo 2 h. Start: Pine Forest to 1 Km of Bornos. On the hill emerges the defensive tower erected in 1811 by the French during the War of Independence.

Low Dificulty. Time 2 h.



RUTAS BORNOS

En Bornos hay multitud de Rutas de senderismo de poca dificultad. Estaremos en contacto con la naturaleza y disfrutaremos de paisajes de gran belleza. Todos los recorridos son muy accesibles y de baja dificultad, por lo que están recomendados para cualquier tipo de edad y condición física.



In Bornos there are many hiking routes of low difficulty. We will be in contact with nature and enjoy landscapes of great beauty. All the paths are easily accessible and low in difficulty, so they are recommended for people of all ages and physical conditions.



Paseo de los eucaliptos

Ruta junto al embalse y los eucaliptos. Comienza en el Embarcadero. Girar a la derecha en "Huerta Alameda".

Vuelta por la Vía Verde. Tiempo 2 h. Dificultad Baja.

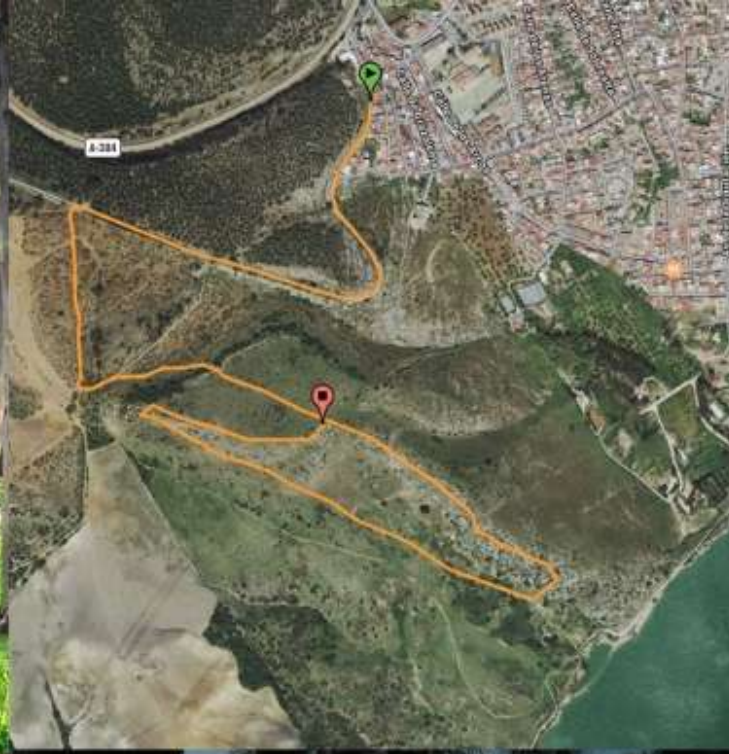
Route next to the reservoir and the eucalyptus trees. Start at Embarcadero. Turn right at "Huerta Alameda". Return on the Greenway. Time 2 h. Low Difficulty

Camino de la Sierra

La Ruta comienza en la Avda. el Pinar. Gira a la izquierda en el primer sendero. Dejamos el "Pozo de los Moros" a la derecha y subimos por el sendero hasta la cima donde disfrutaremos de unas magníficas vistas de Bornos y el Embalse. Tiempo 2 h.

Dificultad Baja.

The Route begins at Avda. El Pinar. Turn left on the first path. We leave the "Pozo de los Moros" on the right and go up the path to the top where we will enjoy magnificent views of Bornos and the Reservoir. Time 2h. Low Difi.



PASEO DE LOS EUCALIPTOS

CAMINO DE LA SIERRA